

## FICHE TECHNIQUE

# LES FRÈRES BROTHERS

Spectacle : « Nous irons tous à Capella »

Version : 02/11/11

### Plateau :

- Ouverture : 10 mètres
- Profondeur : 6 mètres
- Hauteur sous perche : 5 mètres minimum
- Nombre de perche : 5 sur le plateau et 1 en salle
- Sol noir (plancher ou tapis de danse)
- Pendrions velours noirs à l'italienne sur 4 plans
- Frises noires (si possible) : 3
- Fond de scène velours noir
- Les régies son et lumière seront placées en salle (pas de régies fermées)  
*Le son dans l'axe de la scène, la lumière à jardin de celle du son.*
- La salle doit être complètement occultée (noir total)

### Lumière :

- Voir plans de feu et feuille de patch ci-joint
  - Puissance : 48 circuits de 3KW
  - Jeu d'orgue à mémoires 48 circuits + submasters  
( Type AVAB PRESTO de préférence, LIGHTCOMMANDER II ou pupitre lisant conduite ASCII)
  - 1 x machine à brouillard contrôlable depuis la régie  
*Veillez à la bonne utilisation de cet effet ( alarmes, extracteur d'air, ou toutes autres nuisances)*
  - Les gélâtines devront être impérativement neuves
- Contact Régisseur Lumière: Cédric QUEAU : 06 13 45 68 80  
cedric@freresbrothers.net

### Son :

- Voir fiche technique son ci-joint
- Contact Régisseur Son : Frédéric FOULQUIER : 06 82 23 55 55  
son@freresbrothers.net

### Montage :

Le plan de feu devra être monté, testé, gélatiné, prêt à être réglé avant l'arrivée (à définir) du régisseur.

Le système son devra être installé et testé avant notre arrivée.

2 services de 4 heures pour le réglage, la programmation lumières du spectacle et les raccords scéniques avec 2 techniciens.

1 service de 4 heures pour l'installation et la balance son avec 1 technicien.

Les loges se fermant à clefs et le catering devront être à disposition dès l'arrivée des régisseurs.

Durée de la représentation : 1 heure 35 environ

Cette fiche technique doit être intégralement respectée mais peut être adaptée aux caractéristiques de votre salle pour autant que les régisseurs soient contactés au minimum 15 jours avant la date de la représentation.  
En cas de doute, n'hésitez pas à prendre contact.

# LES FRÈRES BROTHERS

## Fiche technique SON

Version Novembre 2011

Matériel son opérationnel selon cette fiche technique à l'arrivée du régisseur.  
Présence des techniciens durant toute l'installation, la balance et le spectacle.  
Prévoir une durée minimum de 4h00 pour l'installation et balance son.

### DIFFUSION :

Diffusion de qualité adaptée à la salle avec caissons de basses.

Marques : C Heil; John Meyer; Nexo ; Adamson; etc...

Si des rappels sont nécessaires, ils seront obligatoirement délayés.

**Veillez à éliminer complètement tout bruit parasite ( buzz, zingnette, souffle )**

### REGIE :

Positionnement à 15 m de la scène en milieu de salle (**pas de régie fermée**)

Egaliseur façade 2x31bandes ( Klark Teknik, BSS )

( pas de Yamaha, Sabine, Berhinger merci ...)

Console Yamaha numérique O1V96 V2 **indispensable** (fournie par le groupe )

*Si, pour des raisons logistiques et/ou de transport, nous ne pouvons pas venir avec notre console, nous vous demanderons de la fournir (à définir).*

1 x lecteur CD

1 x SM58 talkback

### RETOURS :

4 x 'retours' ( 12XT, MTD115 ou PS15) dont **2 sur pieds** sur 4 départs

4 x Egaliseurs 31 bandes **identiques** ( Klark Teknik, BSS )

( pas de Yamaha, Sabine, Berhinger merci ...)

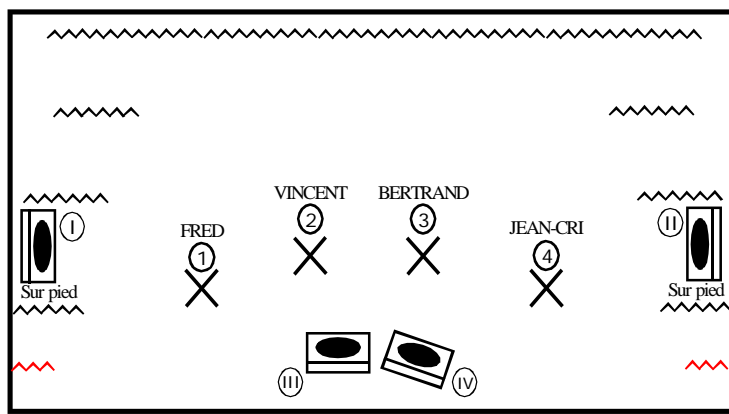
### MICROS :

3 x AKG D5 (fournis par le groupe)

1 X SHURE BETA 58 ( à fournir )

4 x Pied droit noir à embase lourde (fournis par le groupe), espacés d'un mètre.

### PLAN DE SCENE



### FEUILLE DE PATCH

1	FRED	AKG D5
2	VINCENT	AKG D5
3	BERTRAND	BETA 58
4	JEAN-CRI	AKG D5
10	TALK BACK	SM 58
11	FX 1	
12	FX 1	
13	FX 2	
14	FX 2	
15	CD	
16	CD	

**La console sera utilisée par le groupe de façon exclusive**

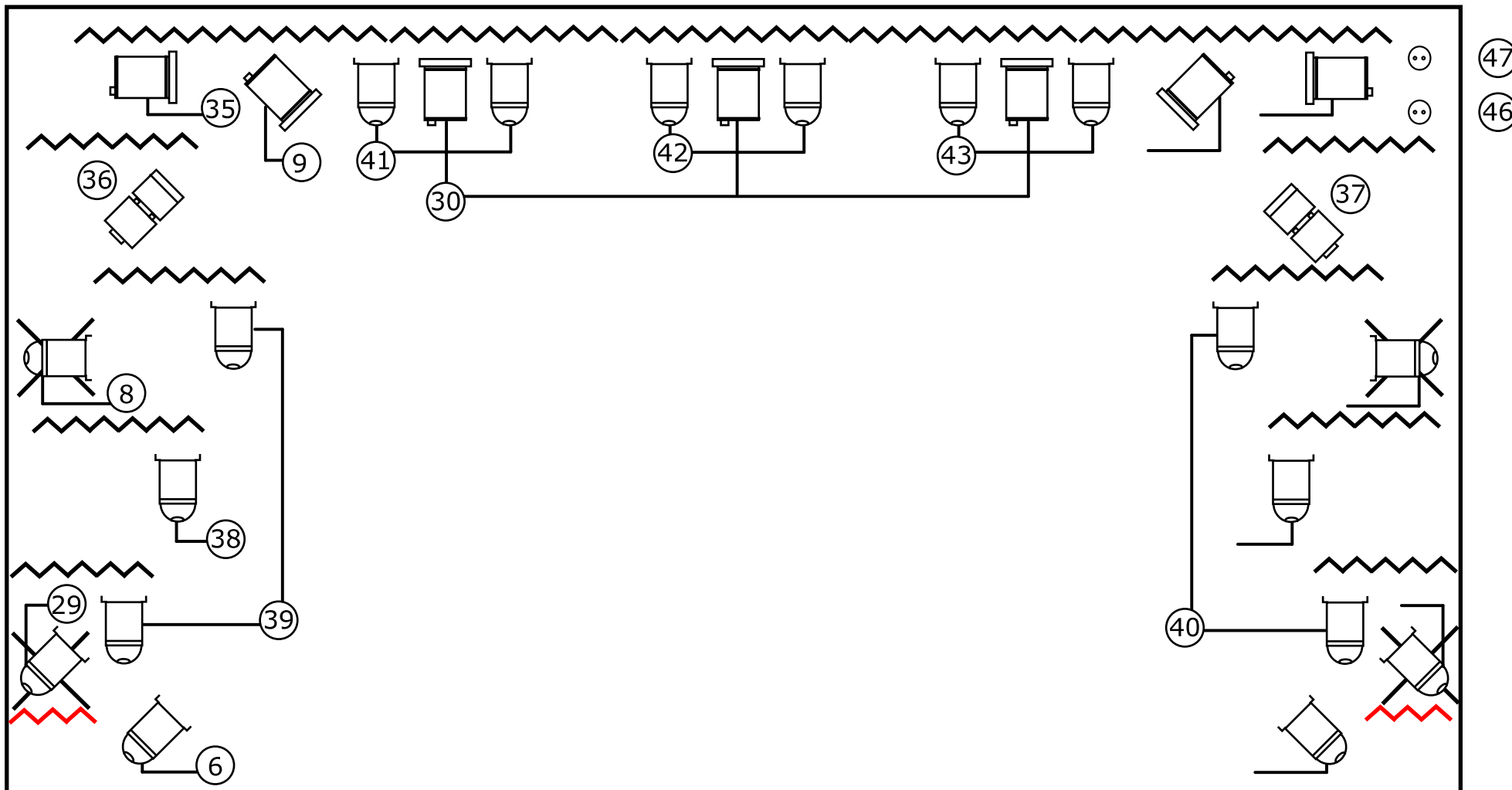
### REGISSEUR SON :

Frédéric FOULQUIER : 06.82.23.55.55.

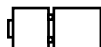




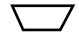


son@freresbrothers.net

(Merci de me contacter au minimum 15 jours avant la représentation)





47  
46

 <b>Découpe 614sx X 10</b>	 <b>ACL 250 X 2 series</b>	<b>Platine sol X 25</b>
 <b>Découpe 613sx X 4</b>	 <b>PAR 64 x 33</b>	 <b>Pied de Levage X 4</b>
 <b>Cyclode X 2</b>	 <b>P.C. 1 Kw. X 22</b>	 <b>P.C. 2 Kw. X 4</b>

<b>LES FRERES BROTHERS</b>	
<b>Spectacle: "NITAC"</b>	
Lieu:	Version: 02/11/11
Eclairagiste: CEDRIC QUEAU 64, rue de l'Yser - 33150 CENON Tel: 06.13.45.68.80 cedric.queau@modulonet.fr	

## FEUILLE DE PATCH

### LES FRERES BROTHERS

Spectacle : « Nous irons tous a Capella »

Version : 02/11/11

GRAD	CIRC	TYPE APPAREIL	NB	UISS	GEL.	COR.	EFFET	IMPLANTATION
	1	P.C. 1 Kw.	2	2000w.	-	119 R	FACE GENERALE	FACE
	2	DECOUPE 1kw.	1	1000w.	-	119 R	FACE FRED	FACE
	3	DECOUPE 1kw.	1	1000w.	-	119 R	FACE VINCENT	FACE
	4	DECOUPE 1kw.	1	1000w.	-	119 R	FACE BERTRAND	FACE
	5	DECOUPE 1kw.	1	1000w.	-	119 R	FACE JEAN-CRI	FACE
	6	PAR 64 cp 62	2	2000w.	-	119 R	SOL w.	SOL
	7	PAR 64 cp 62	2	2000w.	-	119 R	LAT w. Haut	PERCHE 1
	8	PAR 64 cp 62	2	2000w.	-	119 R	LAT w. SOL	SOL
	9	P.C. 1 Kw.	2	2000w.	119 R	119 R	CONTRE SOL W	SOL
	10	PAR 64 cp 62	3	3000w.	027	-	CONTRE ROUGE	PERCHE 2
	11	PAR 64 cp 62	2	2000w.	135	205	CONTRE AMBRE int.	PERCHE 2
	12	PAR 64 cp 62	2	2000w.	135	205	CONTRE AMBRE ext.	PERCHE 2
	13	P.C. 1 Kw.	2	2000w.	079	-	CONTRE BLEU jardin	PERCHE 2
	14	P.C. 1 Kw.	2	2000w.	079	-	CONTRE BLEU cour	PERCHE 2
	15	PAR 64 cp 60	3	3000w.	205	-	CONTRE ACL jardin	PERCHE 3
	16	PAR 64 cp 60	3	3000w.	205	-	CONTRE ACL cour	PERCHE 3
	17	P.C. 2 Kw.	1	2000w.	116	203	CONTRE VERT J.	PERCHE 3
	18	P.C. 2 Kw.	1	2000w.	116	203	CONTRE VERT M.	PERCHE 3
	19	P.C. 2 Kw.	1	2000w.	116	203	CONTRE VERT C.	PERCHE 3
	20	DECOUPE 1kw.	1	1000w.	-	-	CONTRE FRED	PERCHE 2
	21	DECOUPE 1kw.	1	1000w.	-	-	CONTRE VINCENT	PERCHE 2
	22	DECOUPE 1kw.	1	1000w.	-	-	CONTRE BERTRAND	PERCHE 2
	23	DECOUPE 1kw.	1	1000w.	-	-	CONTRE JEAN-CRI	PERCHE 2
	24	DECOUPE 1kw.courte	2	2000w.	202	Gobo	CONTRE Etoile	PERCHE 3

25	P.C. 2 Kw. Lentille lisse	1	2000w.	021	-	CONTRE Femme	PERCHE 2
26	DECOUPE 1kw.	1	1000w.	204	-	DOUCHE Femme	PERCHE 1
27	DECOUPE 1kw.	1	1000w.	-	Gobo	DOUCHE fx Demis Roussosl	PERCHE 1
28	PAR 64 cp 62	2	2000w.	181	-	LAT w. Haut	PERCHE 1
29	PAR 64 cp 62	2	2000w.	363	119 R	LAT BLEU	SUR PIED
30	P.C. 1 Kw.	3	3000w.	-	-	RIDEAU	SOL
31	P.C. 1 Kw.	3	3000w.	204	206	CTR Large chaud	PERCHE 4
32	P.C. 1 Kw.	2	2000w.	141	-	CTR Large froid	PERCHE 4
33	P.C. 1 Kw.	2	2000w.	141	-	CTR Large froid	PERCHE 4
34	P.C. 1 Kw.	2	2000w.	019	-	RIDEAU Ambre	PERCHE 5
35	P.C. 1 Kw.	2	2000w.	019	-	RIDEAU Ambre	SOL jard/cour
36	DECOUPE 1kw. courte	1	1000w.	-	Gobo	GOBO Fleur	SOL jardin
37	DECOUPE 1kw. courte	1	1000w.	-	Gobo	GOBO Carre	SOL cour
38	PAR 64 cp 62	2	2000w.	204	-	PENDRION	SOL jard/cour
39	PAR 64 cp 62	2	2000w.	200	-	PENDRION	SOL jardin
40	PAR 64 cp 62	2	2000w.	200	-	PENDRION	SOL cour
41	PAR 64 cp 62	2	2000w.	200	-	RIDEAU	SOL J
42	PAR 64 cp 62	2	2000w.	200	-	RIDEAU	SOL M
43	PAR 64 cp 62	2	2000w.	200	-	RIDEAU	SOL C
44	ACL 250	1	2000w.	201	204	RIDEAU EXT 201/204 <u>alternées</u>	PERCHE 5
45	ACL 250	1	2000w.	201	204	RIDEAU EXT 201/204 <u>alternées</u>	PERCHE 5
46	Ligne 16A	1	600w.	-	-	Plaque Fumée	SOL
47	Ligne 16A	1	30w.	-	-	Ventilateur	SOL
48	CYCLIODE	2	2000w.		114 R	Service salle	FACE

- 4 x DECOUPE courte ( type 613SX R. JULIAT )
- 22 x PC 1kw
- 33 x PAR 64 (cp60 x 6 ; cp62 x 27)
- 1 x MACHINE A BROUILLARD

- 10 x DECOUPE longue ( type 614SX R. JULIAT)
- 4 x PC 2kw.
- 2 x SERIE ACL 250
- 4 x PIED DE LEVAGE

- 2 x CYCLIODE
- 27 x PLATINE SOL

#### ECLAIRAGISTE :

QUEAU Cédric – 64, rue de l'Yser – 33150 CENON – portable : 06.13.45.68.80 – cedric.queau@modulonet.fr